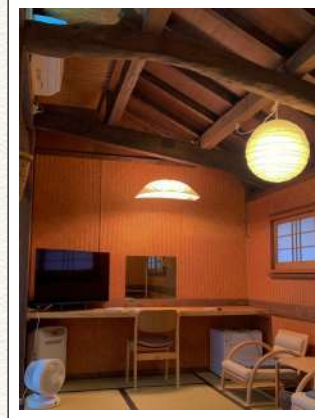




# ふたなり庵



舟蔵の里の一角に  
ひっそりと佇む隠れ家の宿。  
古材や設備をあえて古いままに残した  
ノスタルジックで素朴な空間。  
時代に取り残されたようなお部屋で  
静かな寛ぎのひと時をお過ごしください。



宿泊料金

1泊(2名) 36,300円～





海まで徒歩1分！簡易滞在型宿

# FUNAKURA STAY

石垣島のリゾートホテルが立ち並ぶエリア！日の出や夕焼けがダイナミックに楽しめる海まで徒歩1分。シンプルなアパートメントタイプの宿です。無料の駐車場も完備！キッチン用品も取り揃えており自炊も可能です。

FUNAKURA STAYは、郷土料理「舟蔵の里」が管理する施設ですので、ゲスト様には「舟蔵の里」にて夕食時10%割引サービスもあります。(電話で要予約0980-82-8108舟蔵の里)

宿から舟蔵の里までは、徒歩15分程度。市街地まで車で10分以内、タクシーでは1000円程度。

タクシー

ご予約・お問合せ **080-8998-7891** (受付時間 10:00 ~ 17:00)

## アメニティ・設備

-  敷地内無料駐車場
-  洗濯乾燥機
-  エアコン完備
-  テレビ
-  長期滞在OK
-  シャンプー  
ドライヤー
-  海まで1分
- キッチン用品・食器

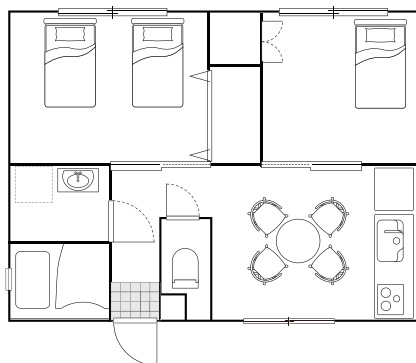


## FUNAKURA STAY

今だけの

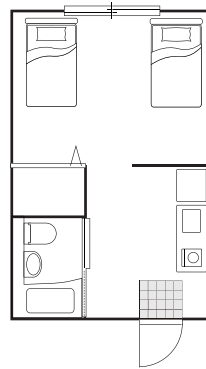
スペシャル  
プライス

(繁忙期を除く)



ご家族や  
お友達同士で

2Roomタイプ  
1泊 ¥10,000  
3~6名様用



気ままな  
一人旅に

1Roomタイプ  
1泊 ¥5,000  
1~2名様用